

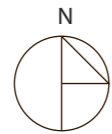
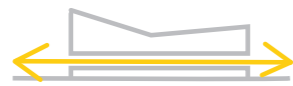
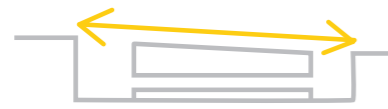
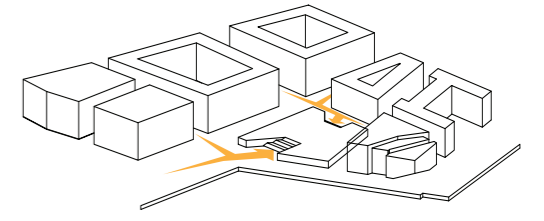
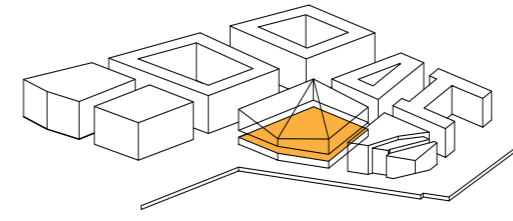
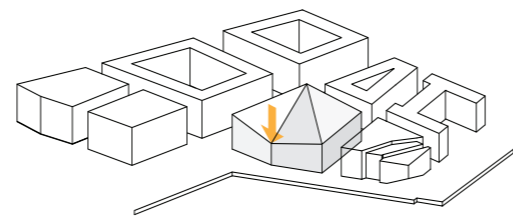
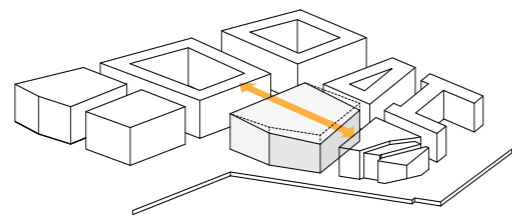
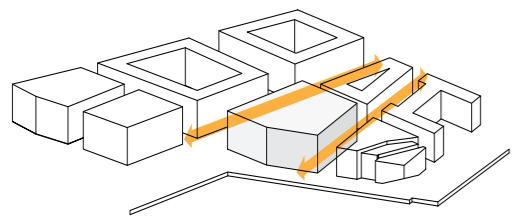
NYTT RÅDHUS I SANDNES

VI MENER ARKITEKTUREN til det nye rådhuset skal:

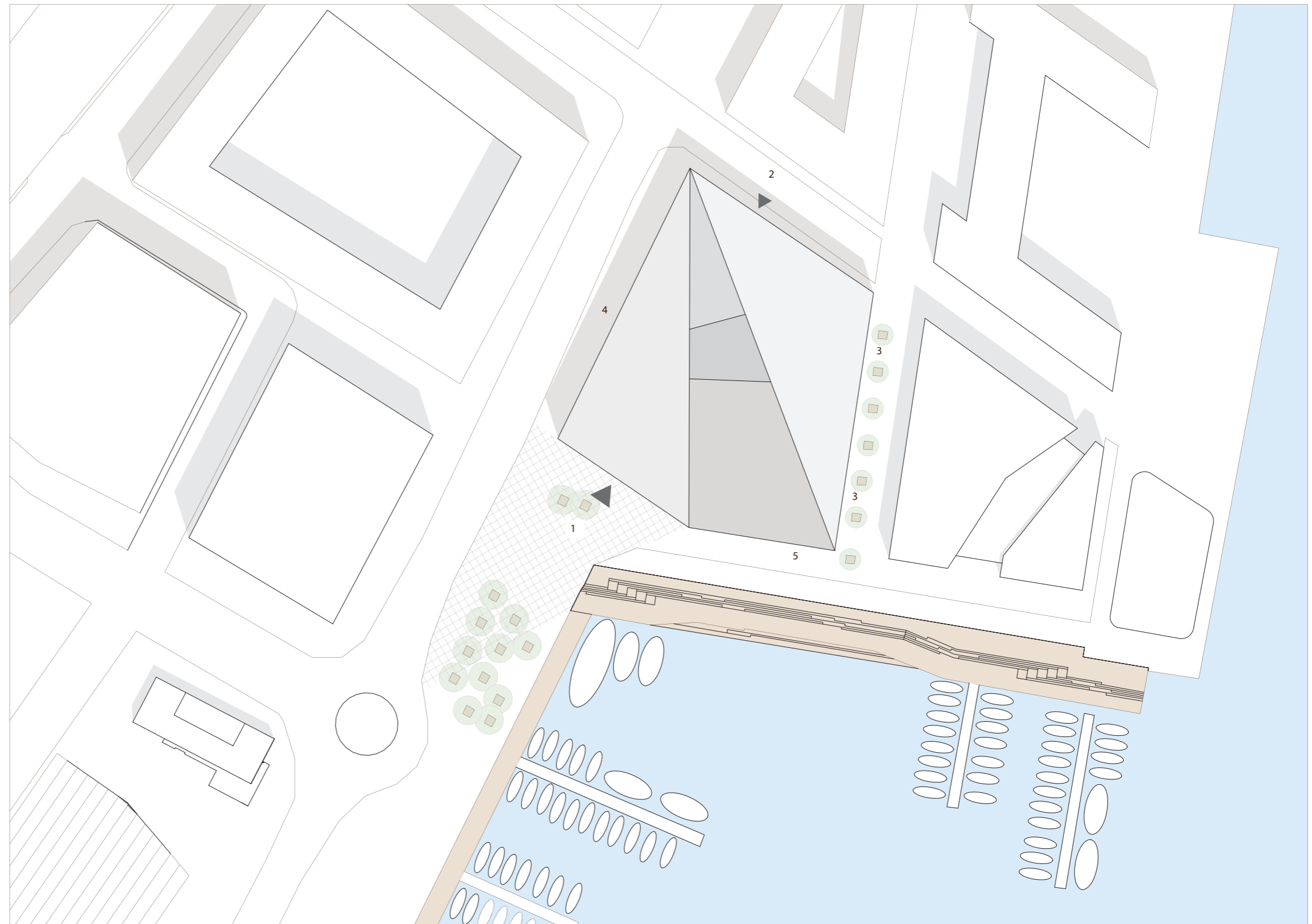
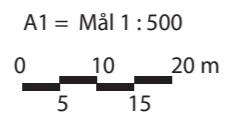
- Uttrykke et klart og gjenkjennelig volum i byen.
- Invitere besøkende opp i hjertet av bygningen hvor de viktigste servicefunksjonene ligger.
- Benytte materialer av høy kvalitet med lang levetid.
- Understreke viktigheten av demokratiet ved å la bystyresalen være midtpunktet for den romlige opplevelsen.

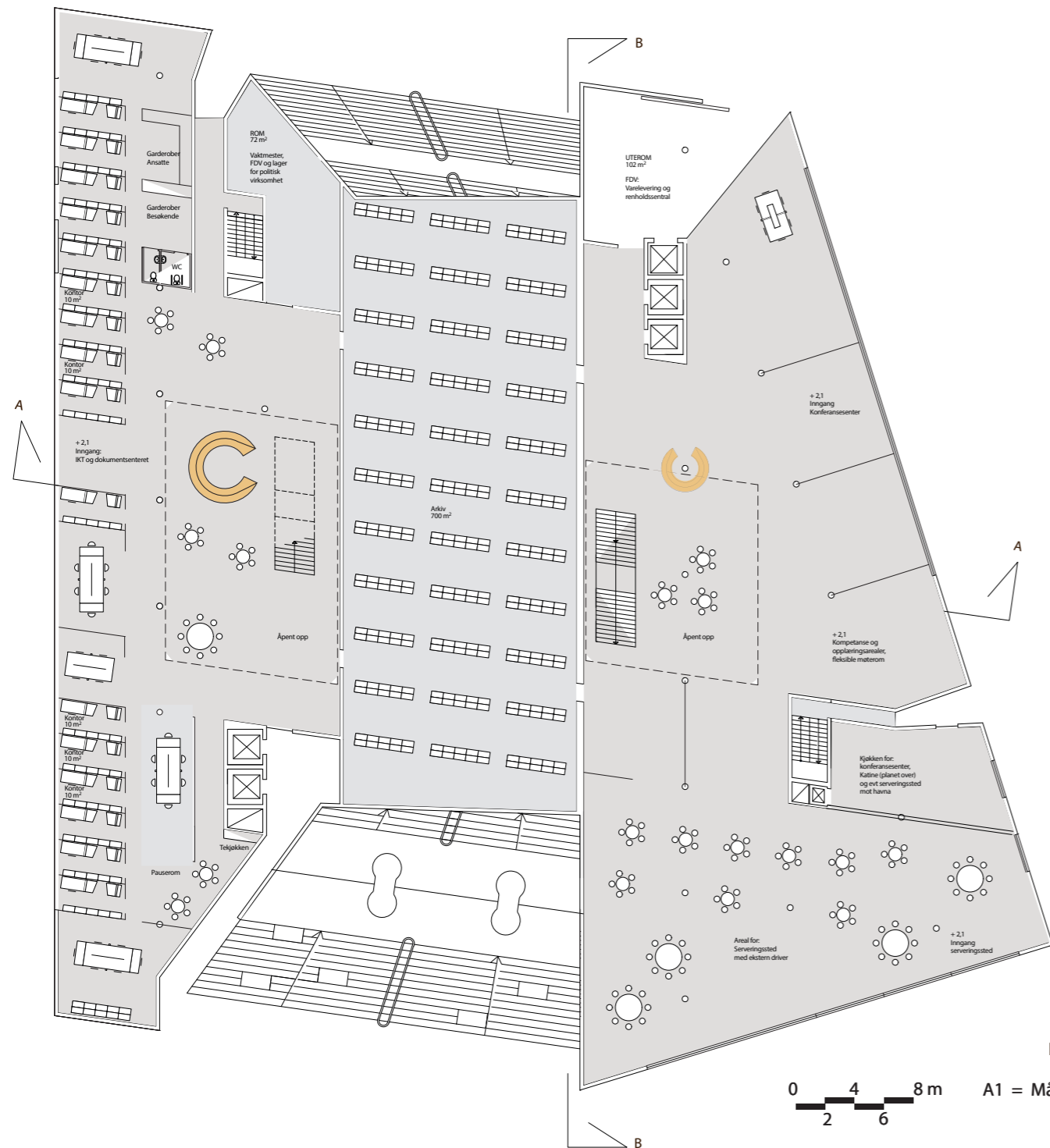
I fraværet av en kjeller, benyttes rådhusets 1. etasje til funksjoner som ikke trenger dagslys. Vår 2. etasje er bygningens hovedplan, hevet over havnespeilet. Universell utforming og tilgjengelighet er en selvfølge, likevel sier vi: Ta trappa.





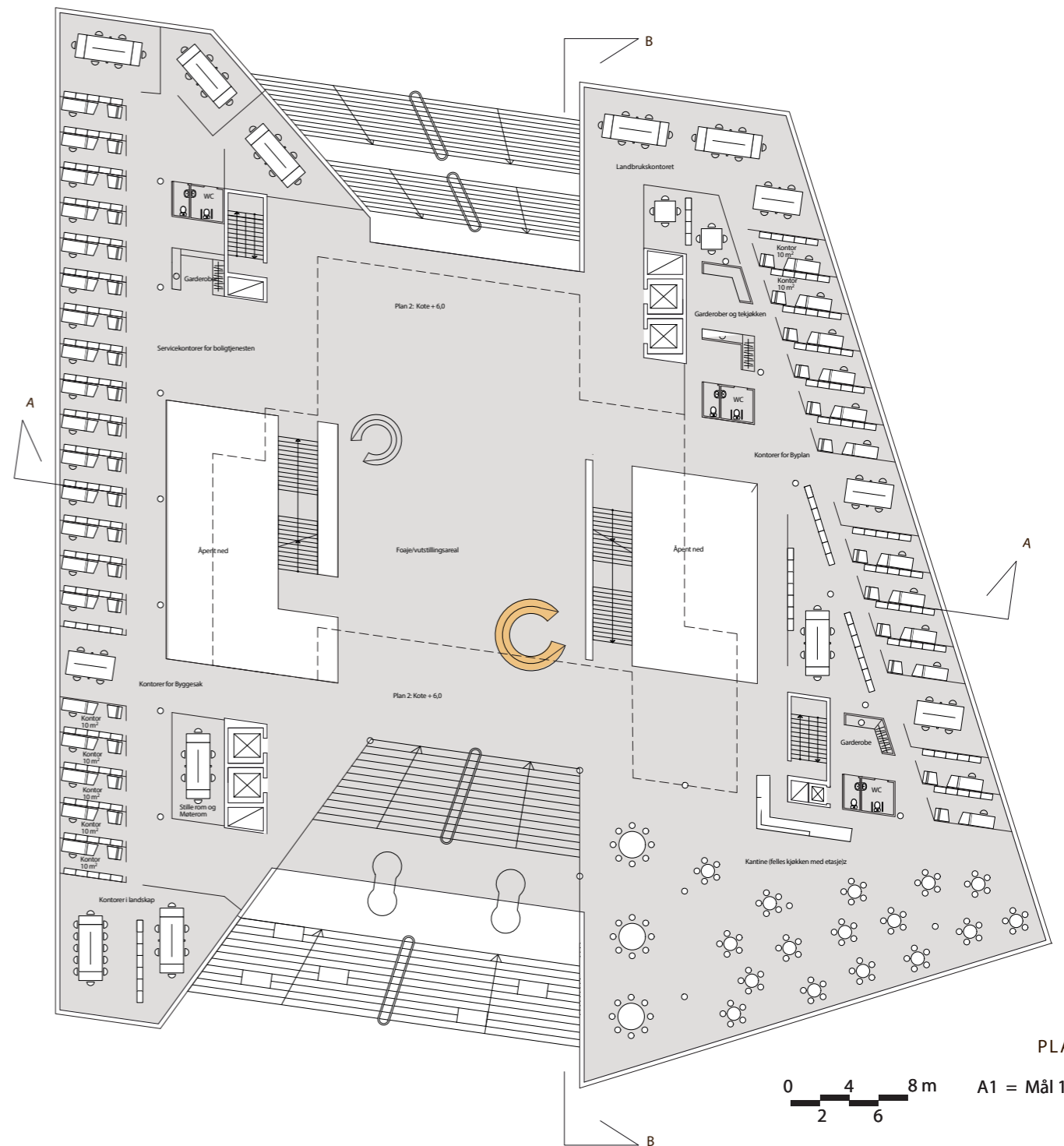
- 1. Hovedinngang
- 2. Inngang ansatte og varelevering
- 3. Inngang Konferansesenter
- 4. Inngang servicetjenester
- 5. Uteservering





PLAN 1

0 4 8 m A1 = Mål 1:200
2 6



PLAN 2

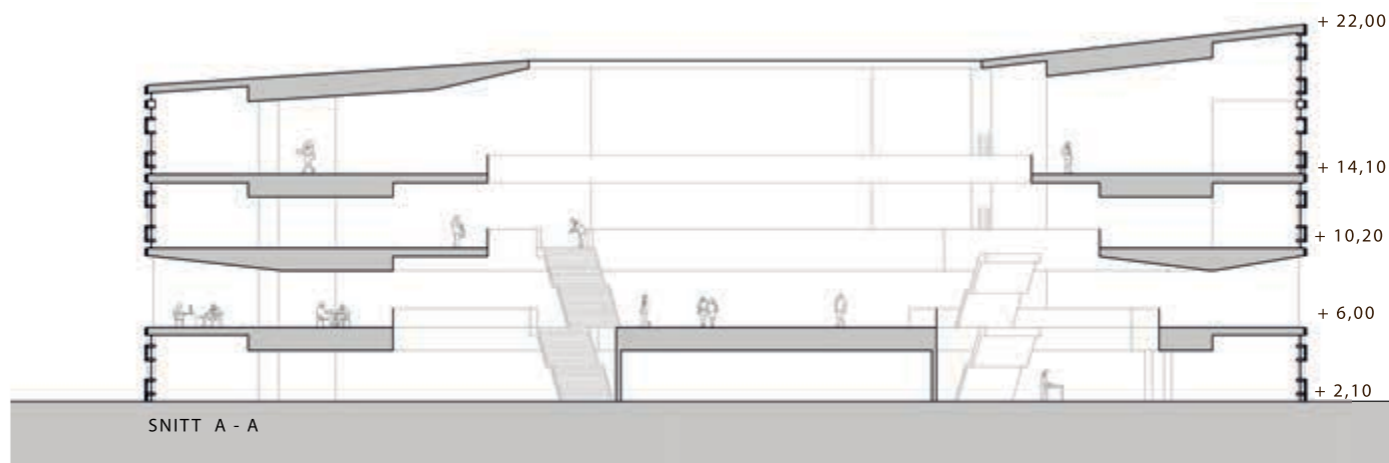
0 4 8 m A1 = Mål 1:200
2 6

z
Energistrategi: Minimum TEK10 § 14-2 og energiforsyning § 14-7. Passivhus innen kategorien lavenergihus oppnås med følgende: Redusere transisjonstapet med gode U-verdier på bygningsdelene, redusere kuldebroer til et minimum, varmegjenvinner med 85% gjenvinning, VAV-styring av ventilasjonsluften, dagslysstyring og eksponerte materialer for termisk lagring. Opsjon for implementering av solceller på et tak som "bretter" seg opp mot nord. Brannstrategi: Fullsprinkling, to rømningsveier fra alle posisjoner i bygget, røykventilasjon fra styrte glassfelter i atriets tak og rask "tømming" av bygget ved evakuering gjennom store åpninger i byggets

sør- og nord-ende.
Arealstrategi: Full fleksibilitet, ingen bærende levegger. Mindre cellekontorer enn oppgitte 15m2, kompensert med pauserom, te-kjøkken og stillerom, raushet med fellesskapets rådhusarealer. Opsjon for arealutvidelse og heisforlengelse til et mesanin på plan 5 som utgjør 900 m² BRA. (En komplett arealsammenstilling er vedlagt lesehefte i str. A3.)

Funksjoner på plan 1:
Sentralarkiv, varelevering og renholdssentral (FDV). Konferansesenteret mot øst som kan være åpent på kveldstid. Noen arbeidsplasser mot vest (IKT og dokumentcenter) med dagslys.

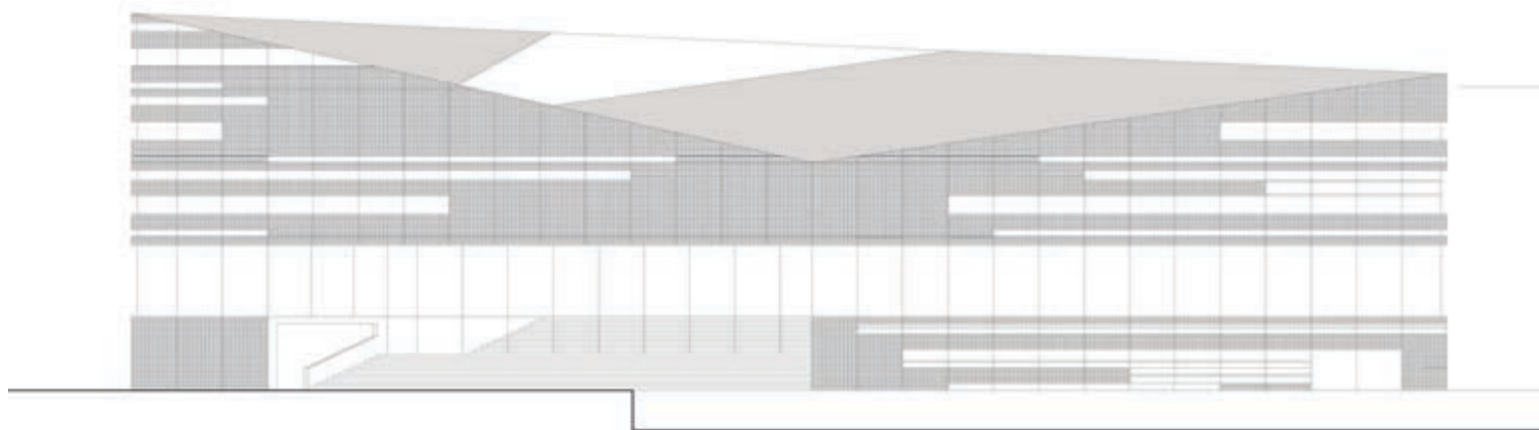
Funksjoner på plan 2:
Velkomst-torg og foaje, de viktigste publikumsintensive virksomheter (byggesak over disk, boligjtenesten, byplan) og kantine. Visuell kontakt med helheten.



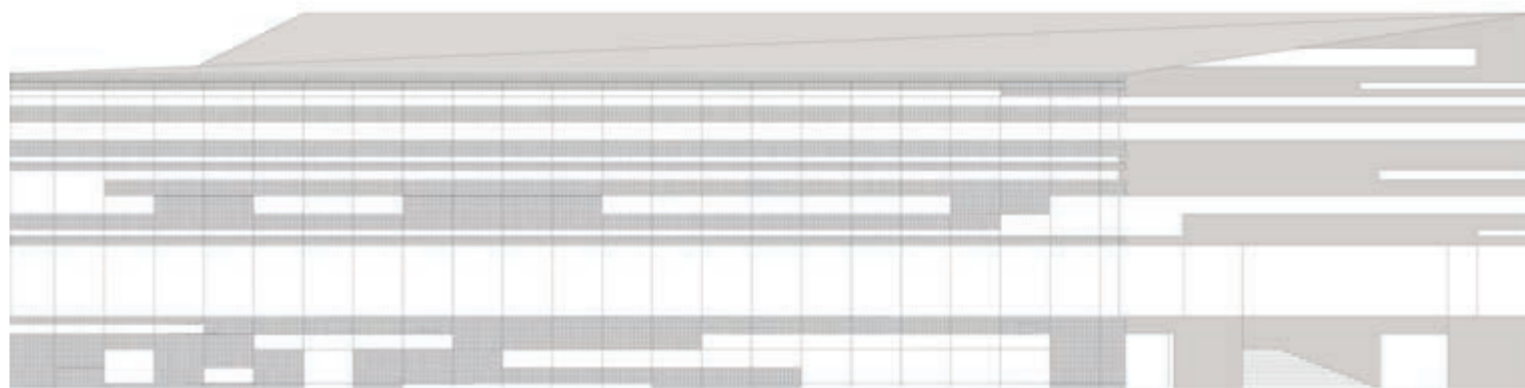
SNITT A - A

MOTTO: TA TRAPPA

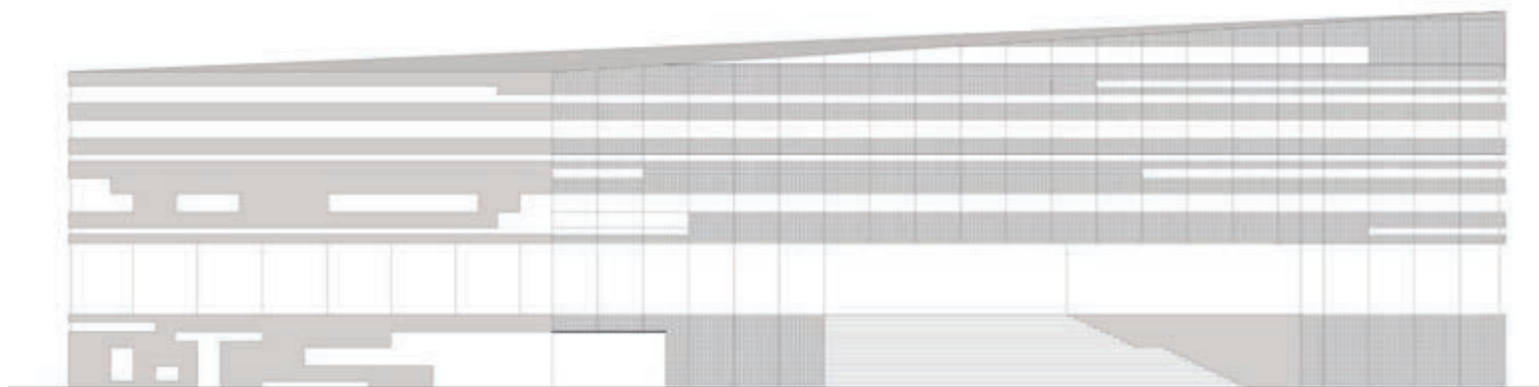




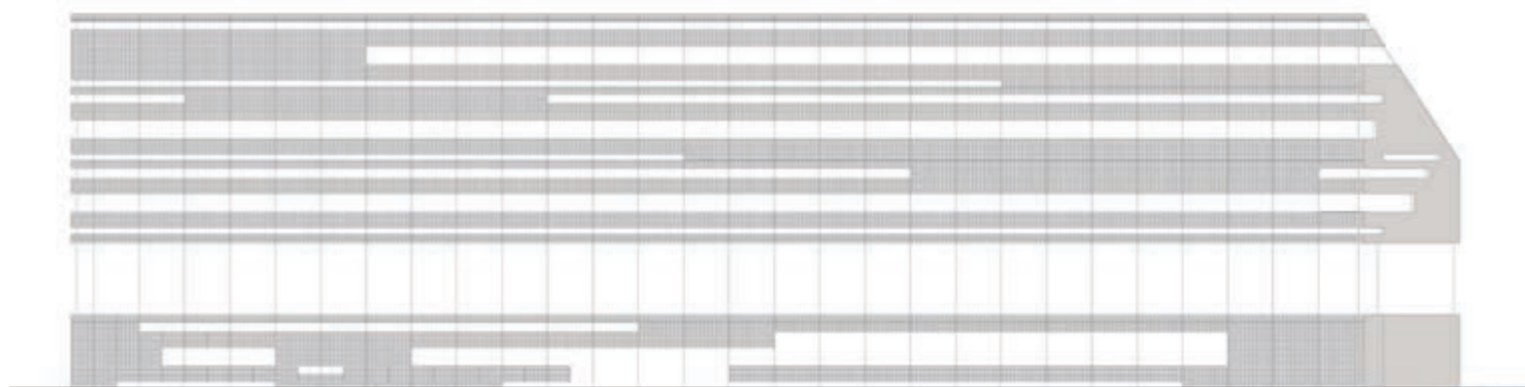
FASADE SYD



FASADE ØST



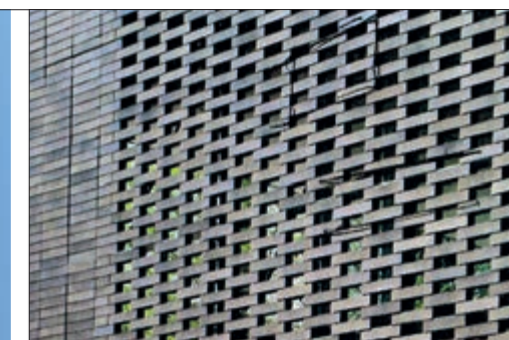
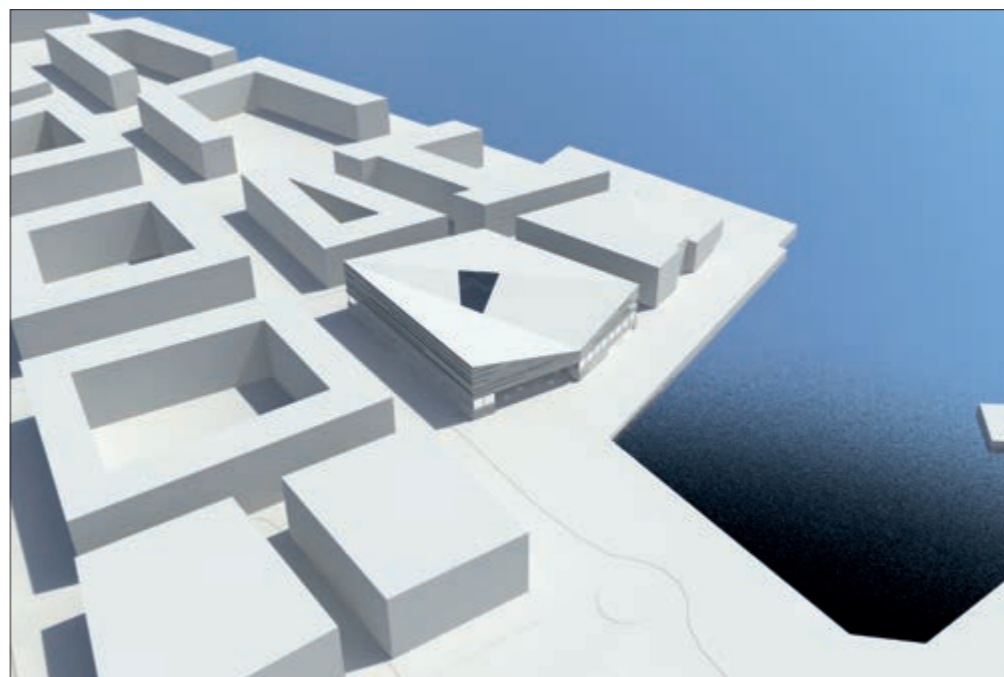
FASADE NORD



FASADE VEST



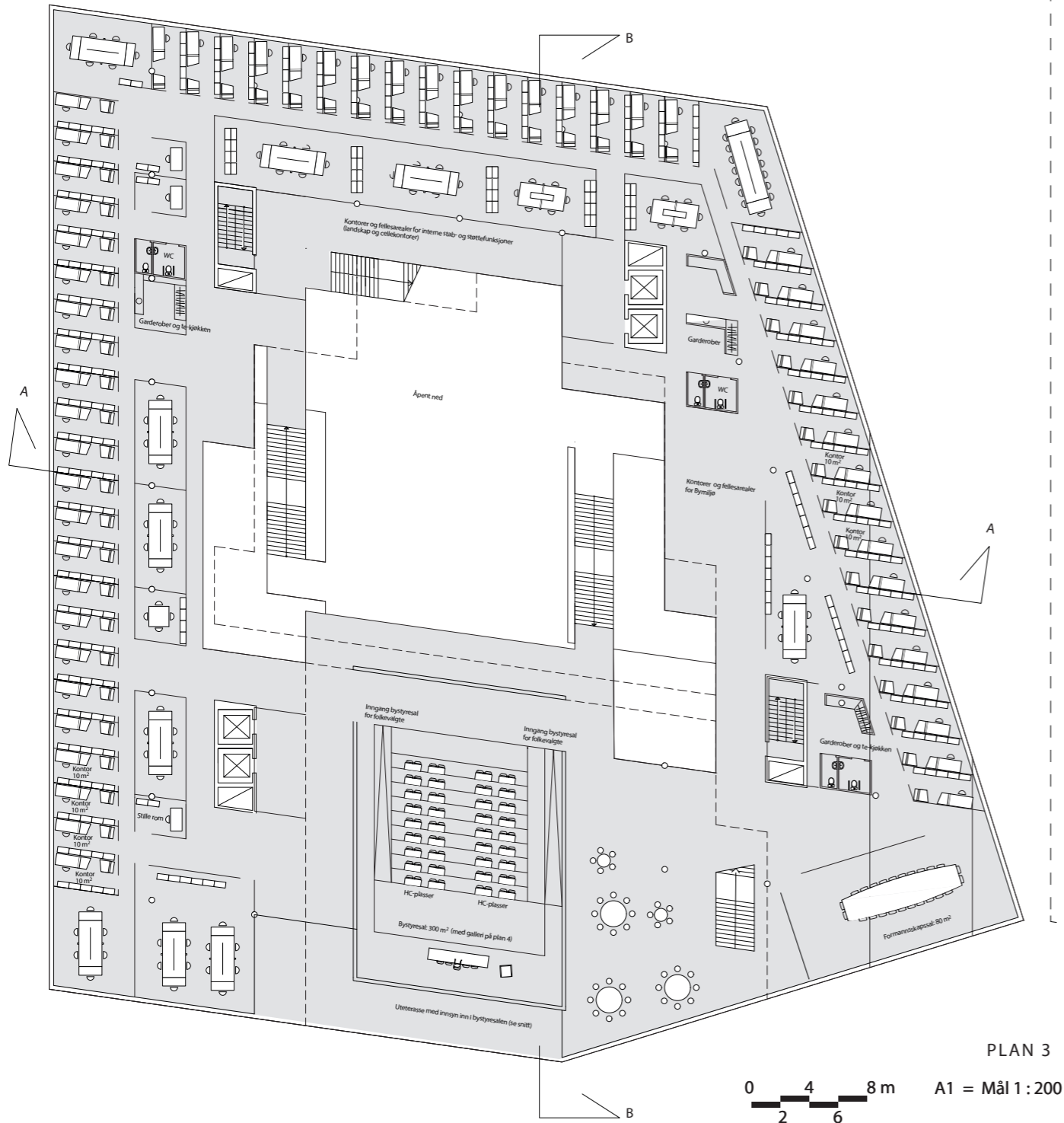
NYTT RÅDHUS I SANDNES



Tegl på fasadene, differensiert med ulike åpninger, tette felter, åpne felter og perforerte felter, i et forband som slipper lys gjennom.

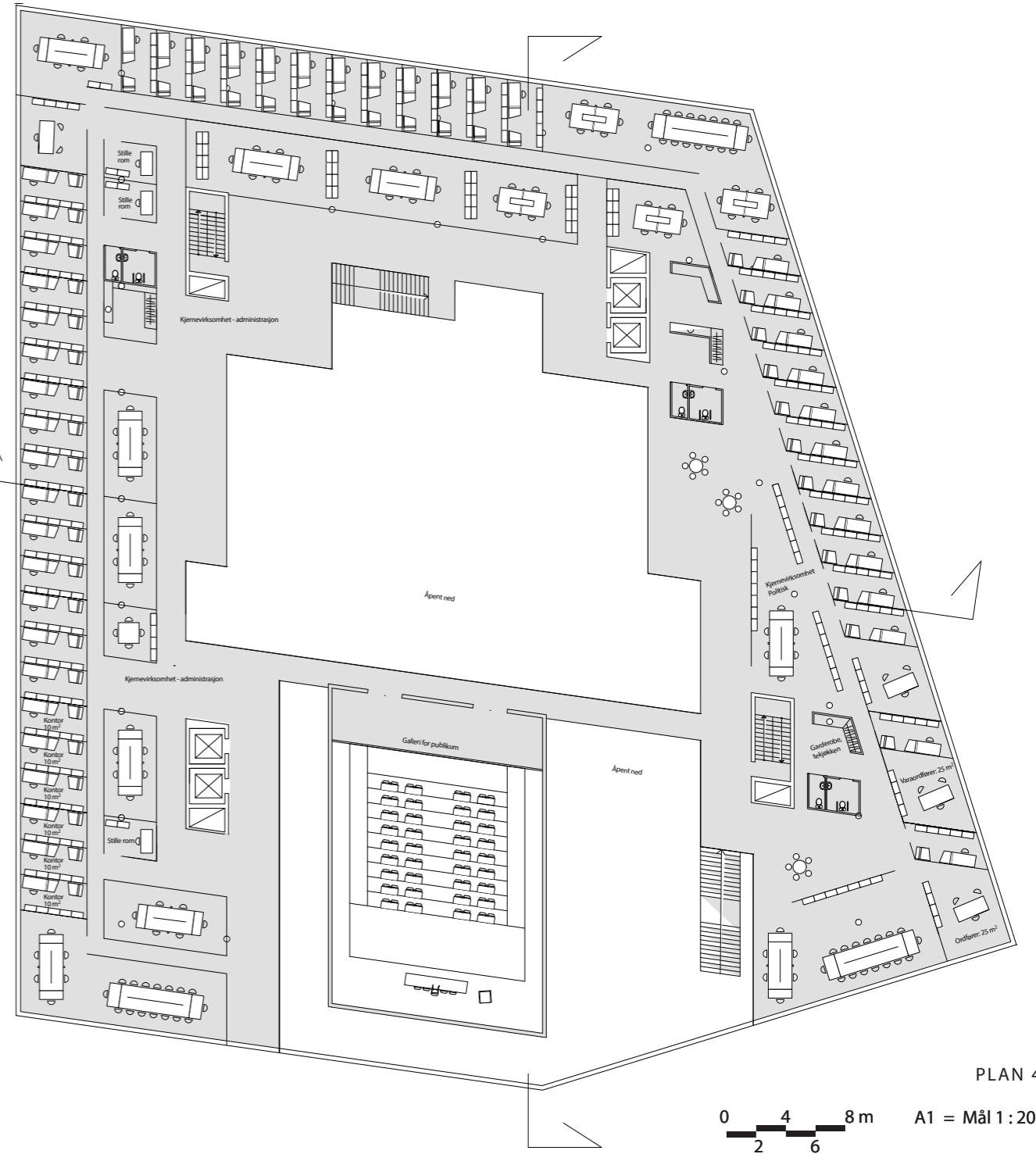
MOTTO: **TA TRAPPA**





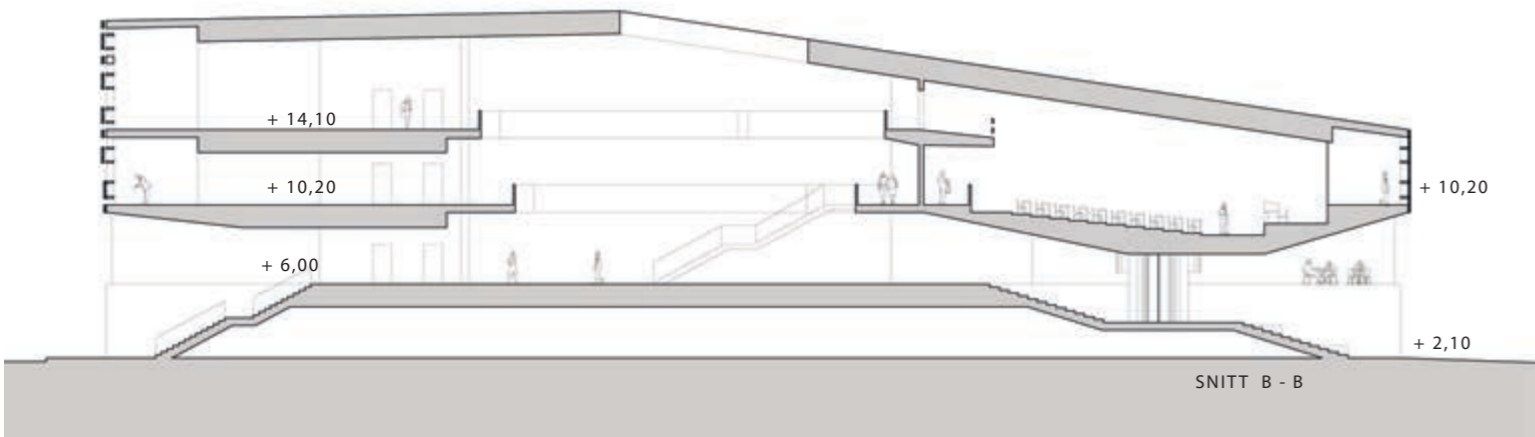
PLAN 3

A1 = Mål 1:200



PLAN 4

A1 = Mål 1:200



SNITT B - B

Funksjoner på plan 3:
Kontorer for interne stabfunksjoner.
Inngang til bystyresalen for de folkevalgte.

Funksjoner på plan 4:
Den politiske ledelsen med administrasjon og fagstab.
Inngang til bystyresalens galleri for publikum.

Funksjoner på plan 5 (mesanin):
Opsjon for arealutvidelse og teknisk rom mot nord/øst.

Sammenstilling av BRA-arealer pr. plan:

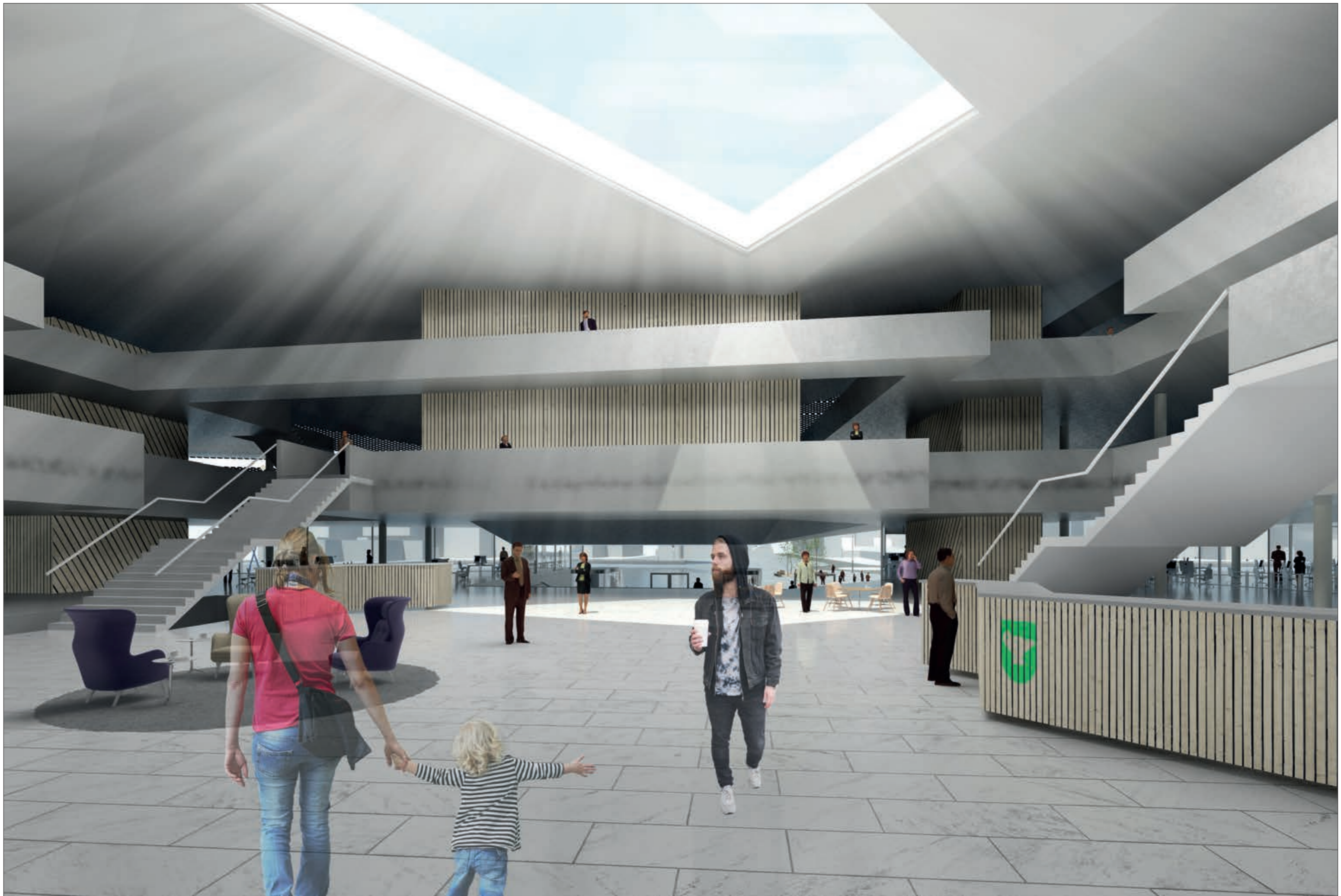
	SUM m ² Prosjekt
PLAN 1	2 980
PLAN 2	2 946
PLAN 3	3 090
PLAN 4	2 432
SUM	11 448

Netto/brutto faktor: 1,46

PLAN 5 (OPSJON)	900
Potensial BRA innenfor volumet	12 348

(Komplett romoversikt i lesehefte A3)





NYTT RÅDHUS I SANDNES

MOTTO: TA TRAPPA 